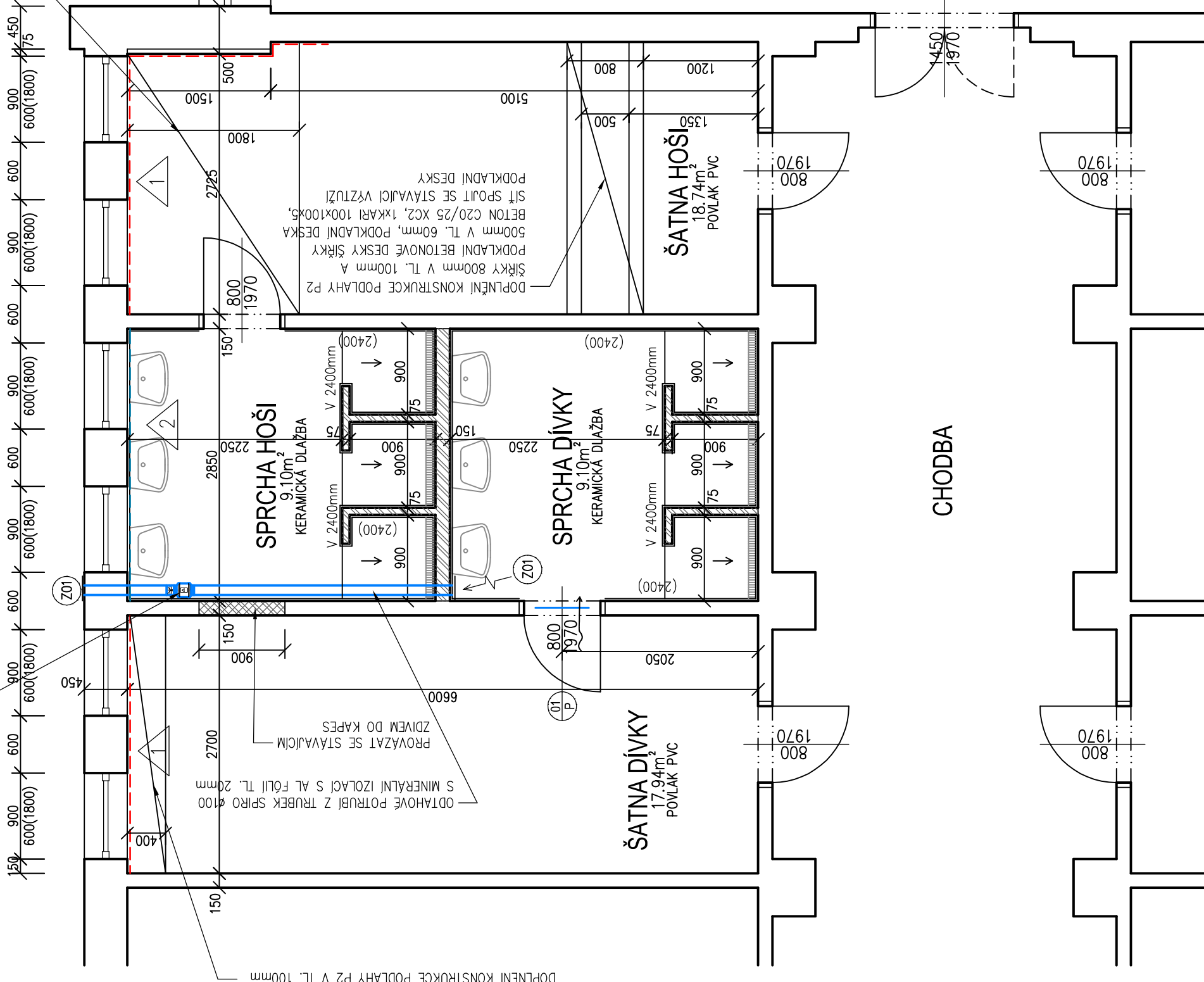


VENTILÁTOR DO KRUHOVÉHO POTRUBÍ
MIXVENT TD 250/100 (24W, 230V, 0,11A)
ZPĚTNÁ KLAPKA RSK ø100 mm



DOPLNĚNÍ KONSTRUKCE PODLAHY P2 V
TL. 100mm, MIMO KANÁL DOPLNĚNÍ
PODKLADNÍ BETONOVÉ DESKY V TL.
60mm, BETON C20/25 XC2, KARI SIŤ
100x100x5mm, SIŤ SPOJIT SE STÁVAJÍCÍ
VÝZTUŽÍ PODKLADNÍ DESKY

DOPLNĚNÍ KONSTRUKCE PODLAHY P2 V TL. 100mm
ODTAHOVÉ POTRUBÍ Z TRUBEK SPIRO ø100
S MINERÁLNÍ IZOLACÍ S AL FÓLIÍ TL. 20mm
PROVÁZAT SE STÁVAJÍCÍM
ZDÍVEM DO KAPES

DOPLNĚNÍ KONSTRUKCE PODLAHY P2
ŠÍŘKY 800mm V TL. 100mm A
PODKLADNÍ BETONOVÉ DESKY ŠÍŘKY
500mm V TL. 60mm, 1KKARI 100x100x5,
BETON C20/25 XC2, 1KKARI 100x100x5,
SIŤ SPOJIT SE STÁVAJÍCÍ VÝZTUŽÍ
PODKLADNÍ DESKY

LEGENDA

- STÁVAJÍCÍ KONSTRUKCE
- TVÁRNICE Z AUTOKLÁVOVANÉHO PÓROBETONU KATEGORIE I TL. 75 A 150MM
- ZDIVO Z CP P20 NA MVC 2,5
- SANAČNÍ OMÍTKA – SKLADBA S1, S2
- OMÍTKA POD OBKLAD – SKLADBA S3

LEGENDA ÚPRAV

- SANAČNÍ OMÍTKA (SKLADBA S1) DO VÝŠKY 1600mm NAD PODLAHOU
- SANAČNÍ OMÍTKA (SKLADBA S2) OD VÝŠKY 1600mm NAD PODLAHOU
- SANAČNÍ OMÍTKA (SKLADBA S3) DO VÝŠKY 2000mm NAD PODLAHOU,
- SANAČNÍ OMÍTKA (SKLADBA S2) OD VÝŠKY 2000mm NAD PODLAHOU

SKLADBA SANAČNÍ OMÍTKY - S1

- ROZTOK K IMOBILIZACI SOLI (T1) VE 2 VRSTVÁCH
- VYROVNÁNÍ ZDIVA – HYDROFÓBNÍ VÍCEÚČELOVÁ MALTA ODOLNÍ VŮČI SIRANŮM (T5)
- MINERÁLNÍ HYDROIZOLAČNÍ STĚRKA (T6)
- MINERÁLNÍ SANAČNÍ OMÍTKA ODPOVÍDAJÍCÍ SMĚRNICI WTA (T3) TL. MIN.20mm
- JEMNÁ STĚRKA PRO SANAČNÍ OMÍTKY – TRASVÁPENNÁ MÍTKA (T4) TL. 5mm
- NÁTĚR S MIN. DIFÚZNÍM ODPOREM (sd < 0,1M)

POZNÁMKA:
T1-Tx – TECHNICKÁ SPECIFIKACE – VIZ D.1.1.01 TECHNICKÁ ZPRÁVA
POSTUP PROVÁDĚNÍ OMÍTKY VČETNĚ ÚPRAVY PODKLADU
JE POPSÁN V TECHNICKÉ ZPRÁVĚ

SKLADBA SANAČNÍ OMÍTKY - S2

- ROZTOK K IMOBILIZACI SOLI (T1) VE 2 VRSTVÁCH
- MINERÁLNÍ SANAČNÍ MALTA K PŘÍPRAVĚ POD OMÍTKY (T2)
- SÍŤOVITĚ NANAŠENÁ NA 80% PLOCHY
- MINERÁLNÍ SANAČNÍ OMÍTKA ODPOVÍDAJÍCÍ SMĚRNICI WTA (T3) TL. MIN.20mm
- JEMNÁ STĚRKA PRO SANAČNÍ OMÍTKY – TRASVÁPENNÁ MÍTKA (T4) TL. 5mm
- NÁTĚR S MIN. DIFÚZNÍM ODPOREM (sd < 0,1M)

POZNÁMKA:
T1-Tx – TECHNICKÁ SPECIFIKACE – VIZ D.1.1.01 TECHNICKÁ ZPRÁVA
POSTUP PROVÁDĚNÍ OMÍTKY VČETNĚ ÚPRAVY PODKLADU
JE POPSÁN V TECHNICKÉ ZPRÁVĚ

SKLADBA OMÍTKY - S3

- IMPREGNAČNÍ KŘEMÍČITÝ ROZTOK (T7)
 - KAŠOVITÁ MINERÁLNÍ HYDROIZOLAČNÍ STĚRKA (T6)
 - JÁDROVÁ CEMENTOVÁ OMÍTKA TL. 20mm
 - KERAMICKÝ OBKLAD
- POZNÁMKA:
T1-Tx – TECHNICKÁ SPECIFIKACE – VIZ D.1.1.01 TECHNICKÁ ZPRÁVA
POSTUP PROVÁDĚNÍ OMÍTKY VČETNĚ ÚPRAVY PODKLADU
JE POPSÁN V TECHNICKÉ ZPRÁVĚ

Ø1 P
DVEŘE JEDNOKŘÍDLÉ PLINĚ 800x1970 – PRAVÉ, ZARUBEŇ OCELOVÁ
ZÁMEK DOZICKÝ – 1ks

Z01
KRUHOVÁ VĚTRACÍ MŘÍŽKA SE SÍTKOU DO POTRUBÍ ø100mm – 2ks

POZNÁMKA

- VE SPRCHÁCH DÍVKY, HOŠÍ BUDE NA PODLAZE POD KERAMICKOU DLAŽBOU PROVEDENA MINERÁLNÍ HYDROIZOLAČNÍ STĚRKA (T6), KTERÁ BUDE VYTAŽENA NA STĚNY DO VÝŠKY MIN. 200mm, V MÍSTĚ SPRCHOVÝCH BOXŮ BUDE VYTAŽENA DO VÝŠKY MIN. 2200mm
- V ŠATNÁCH SE POD PVC PROVEDE VYROVNAVACÍ STĚRKA
- VE SPRCHÁCH DÍVKY, HOŠÍ BUDE POUŽITA KERAMICKÁ DLAŽBA Z KERAMICKÉ DLAŽDICE SLINUTÉ, GLAZOVANÉ 30x30cm PROTISKLUZ R10/B (NA BOSOU NOHU), OTĚRUVZDORNOST PEI4

ODPOVĚDNÝ PROJEKTANT ING. MILOŠ VALIČEK	VPRACOVAL ING. MILOŠ VALIČEK	ING. MILOŠ VALIČEK PROJEKTOVÁ ČINNOST VE VÝSTAVĚ JEZERNÍ 1096, 347 01 TACHOV TEL. 606452386 IČ 65564618 MILOS.VALICEK@SEZNAMA.CZ
MÍSTO STAVBY KLADRUBY	ÚČEL PD TP	
INVESTOR MĚSTO KLADRUBY, n.řm. REPUBLIKY 89, KLADRUBY	DATUM 05/2022	
AKCE KLADRUBY, HUSOVA 203 ZŠ KLADRUBY ÚPRAVA ŠATEN U TĚLOCVČNY	ČÍS. ZAK. 08/22	
	FORMÁT 2 A4	
	MĚŘÍTKO 1:50	
OBJEKT SO 01 – TĚLOCVČNA	VÝKRES ČÍSLO PARE Č.	
ČÁST D.1.1 – ARCHITEKTONICKO STAVEBNÍ ŘEŠENÍ		
PŮDORYS 1.NP – NOVÝ STAV		D.1.1.07