

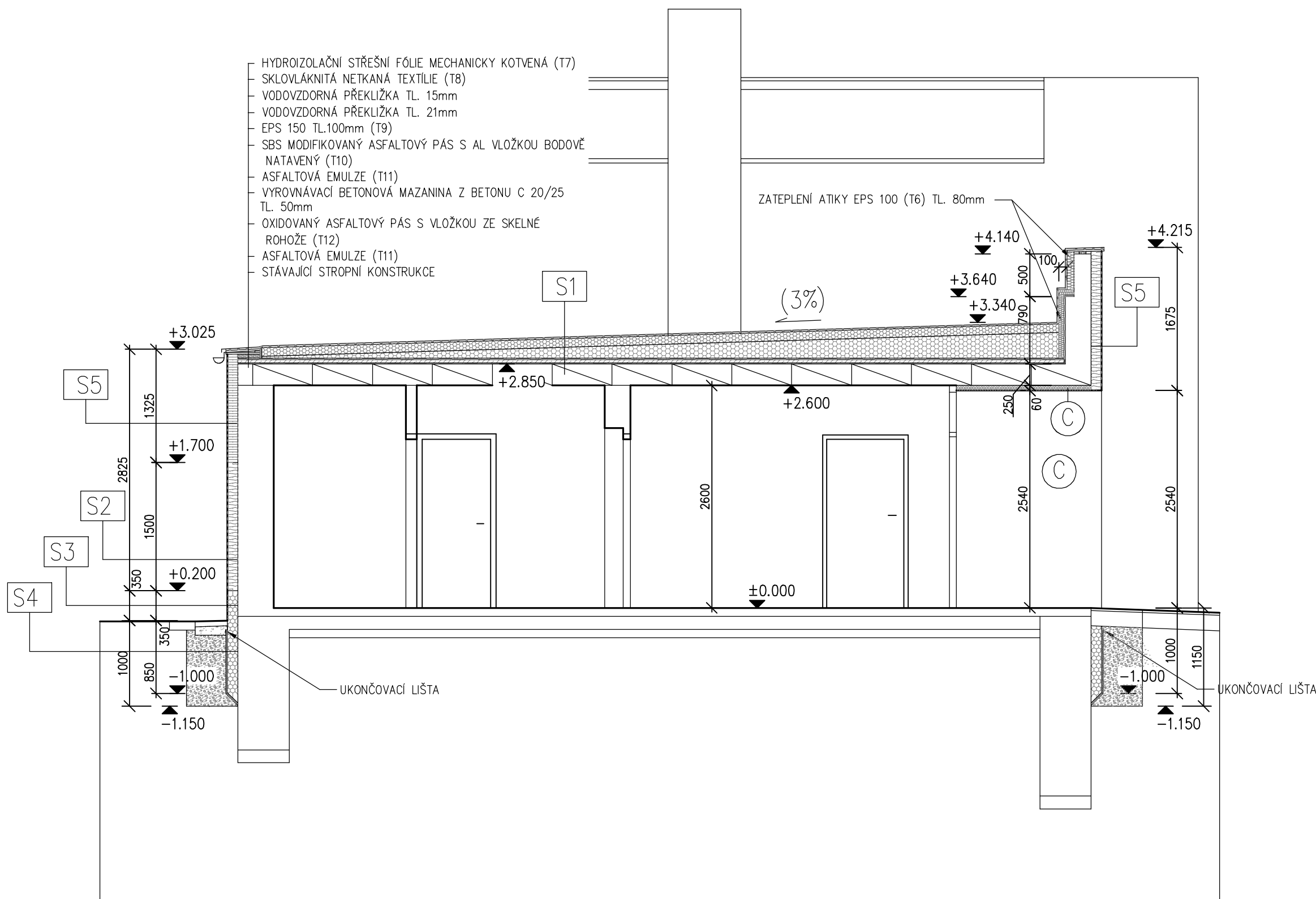
- HYDROIZOLAČNÍ STŘEŠNÍ FÓLIE MECHANICKY KOTVENÁ (T7)
- SKLOVLÁKNITÁ NETKANÁ TEXTILIE (T8)
- VODOVZDORNÁ PŘEKLIŽKA TL. 15mm
- VODOVZDORNÁ PŘEKLIŽKA TL. 21mm
- EPS 150 TL.100mm (T9)
- SBS MODIFIKOVANÝ ASFALTOVÝ PÁS S AL VLOŽKOU BODOVĚ NATAVENÝ (T10)
- ASFALTOVÁ EMULZE (T11)
- VYROVNÁVACÍ BETONOVÁ MAZANINA Z BETONU C 20/25 TL. 50mm
- OXIDOVANÝ ASFALTOVÝ PÁS S VLOŽKOU ZE SKELNÉ ROHOŽE (T12)
- ASFALTOVÁ EMULZE (T11)
- STÁVAJÍCÍ STROPNÍ KONSTRUKCE

ZATEPLĚNÍ ATIKY EPS 100 (T6) TL. 80mm

LEGENDA

- STÁVAJÍCÍ ZDIVO
- ZDIVO Z TVÁRNIC Z AUTOKLÁVOVANÉHO PÓROBETONU TL. 150mm
- STÁVAJÍCÍ ZDIVO ZATEPLENÉ VYSOCE PRODYŠNÝM ZATEPLOVACÍM SYSTÉMEM S TL. IZOLACE 120mm (T1) DO ÚROVNĚ +1,700
- STÁVAJÍCÍ ZDIVO ZATEPLENÉ ŠEDÝMI FASÁDNÍMI DESKAMI TL. 120mm (T2)
- STÁVAJÍCÍ ZDIVO ZATEPLENÉ MINERÁLNÍ VATOU (T4)
- STÁVAJÍCÍ ZDIVO ZATEPLENÉ SOKLOVÝMI DESKAMI Z EXPANDOVANÉHO POLYSTYRÉNU S UZAVŘENOU STRUKTUROU TL. 120mm (T5)

- (B) - ZATEPLĚNÍ OSTĚNÍ, NADPRAŽÍ OKEN FASÁDNÍMI DESKAMI Z FENOLITICKÉ PĚNY TL. 40mm (T3)
- (C) - ZATEPLĚNÍ ZDIVA A PODHLEDU FASÁDNÍMI DESKAMI Z FENOLITICKÉ PĚNY TL. 60mm (T3)



SKLADBY KONSTRUKCÍ

- S1**
- HYDROIZOLAČNÍ STŘEŠNÍ FÓLIE MECHANICKY KOTVENÁ (T7)
 - SKLOVLÁKNITÁ NETKANÁ TEXTILIE (T8)
 - POLYSTYRÉN EPS 150 TL.120mm (T9)
 - SPÁDOVÉ KLÍNY EPS 150 TL. 60-340mm(350mm) (T9)
 - SBS MODIFIKOVANÝ ASFALTOVÝ PÁS S AL VLOŽKOU BODOVĚ NATAVENÝ (T10)
 - ASFALTOVÁ EMULZE (T11)
 - VYROVNÁVACÍ BETONOVÁ MAZANINA Z BETONU C 20/25 TL. 50mm
 - OXIDOVANÝ ASFALTOVÝ PÁS S VLOŽKOU ZE SKELNÉ ROHOŽE (T12)
 - ASFALTOVÁ EMULZE (T11)
 - STÁVAJÍCÍ STROPNÍ KONSTRUKCE

POZNÁMKA

O PROVEDENÍ VYROVNÁVACÍ BETONOVÉ MAZANINY A OXIDOVANÉHO ASF. PÁSU BUDE ROZHODNUTO NA STAVBĚ DLE ROVINNOSTI STROPNÍCH PANELŮ

- S2**
- VYSOCE PAROPROPUSTNÁ OMÍTKA (T14), ZRNITOST 2,0mm
 - ZÁKLADNÍ NÁTĚR POD FASÁDNÍ PAROPROPUSTNÉ OMÍTKY
 - PAROPROPUSTNÁ LEPÍČÍ A STĚRKOVACÍ HMOTA (T13)+VÝZTUŽNÁ SÍŤOVINA
 - ŠEDÉ DĚROVANÉ FASÁDNÍ DESKY (T1) TL. 120mm
 - PAROPROPUSTNÁ LEPÍČÍ A STĚRKOVACÍ HMOTA (T13)
 - VYROVNÁNÍ STÁVAJÍCÍ BRÍZOLITOVÉ OMÍTKY LEPÍČÍM A STĚRKOVÝM TMELEM (T19)
 - STÁVAJÍCÍ BRÍZOLITOVÁ OMÍTKA
 - STÁVAJÍCÍ ZDIVO Z DĚROVANÝCH CIHEL

- S3**
- SOKLOVÁ MOZAIKOVÁ OMÍTKA (T15)
 - ZÁKLADNÍ NÁTĚR POD FASÁDNÍ PAROPROPUSTNÉ OMÍTKY
 - CEMENTEM POJENÁ HYDROIZOLAČNÍ STĚRKA (T16)
 - LEPÍČÍ A STĚRKOVACÍ HMOTA NA BÁZI CEMENTU (T19)+VÝZTUŽNÁ SÍŤOVINA
 - SOKLOVÉ DESKY Z EXPAND. POLYST. (T5) TL. 120mm
 - LEPÍČÍ A STĚRKOVÁ HMOTA NA BÁZI CEMENTU (T19)
 - VYROVNÁNÍ CEMENTOVÁ OMÍTKA TL. cca 25mm
 - STÁVAJÍCÍ ZDIVO (ZÁKLADY)

- S4**
- NOPOVÁ FÓLIE TL. 8mm
 - CEMENTEM POJENÁ HYDROIZOLAČNÍ STĚRKA (T16)
 - LEPÍČÍ A STĚRKOVACÍ HMOTA NA BÁZI CEMENTU (T19)+VÝZTUŽNÁ SÍŤOVINA
 - SOKLOVÉ DESKY Z EXPAND. POLYST. (T5) TL. 120mm
 - LEPÍČÍ A STĚRKOVÁ HMOTA NA BÁZI CEMENTU (T19)
 - VYROVNÁVACÍ CEMENTOVÁ OMÍTKA TL. cca 25mm
 - STÁVAJÍCÍ ZÁKLADY

- S4.1**
- NOPOVÁ FÓLIE TL. 8mm
 - CEMENTEM POJENÁ HYDROIZOLAČNÍ STĚRKA (T16)
 - LEPÍČÍ A STĚRKOVACÍ HMOTA NA BÁZI CEMENTU (T19)+VÝZTUŽNÁ SÍŤOVINA
 - SOKLOVÉ DESKY Z EXPAND. POLYST. (T5) TL. 120mm
 - DVOUSLOŽKOVÉ ŽIVIČNÉ LEPIDLO (T17)
 - STÁVAJÍCÍ HYDROIZOLACE

- S5**
- VYSOCE PAROPROPUSTNÁ OMÍTKA (T14), ZRNITOST 2,0mm
 - ZÁKLADNÍ NÁTĚR POD FASÁDNÍ PAROPROPUSTNÉ OMÍTKY
 - PAROPROPUSTNÁ LEPÍČÍ A STĚRKOVACÍ HMOTA (T13)+VÝZTUŽNÁ SÍŤOVINA
 - ŠEDÉ FASÁDNÍ DESKY (T2) TL. 120mm
 - LEPÍČÍ A STĚRKOVACÍ HMOTA NA BÁZI CEMENTU (T19)
 - VYROVNÁNÍ STÁVAJÍCÍ BRÍZOLITOVÉ OMÍTKY LEPÍČÍM A STĚRKOVÝM TMELEM
 - STÁVAJÍCÍ BRÍZOLITOVÁ OMÍTKA
 - STÁVAJÍCÍ ZDIVO Z DĚROVANÝCH CIHEL

ODPOVĚDNÝ PROJEKTANT ING. MILOŠ VALÍČEK		VYPRACOVAL ING. MILOŠ VALÍČEK		ING. MILOŠ VALÍČEK PROJEKTOVÁ ČINNOST VE VÝSTAVBĚ JEZERNÍ 1096, 347 01 TACHOV TEL. 606452386 IČ 65564618 MILOŠ.VALICEK@SEZNAM.CZ	
MÍSTO STAVBY	KLADRUBY	ÚČEL PD	DPS		
INVESTOR	MĚSTO KLADRUBY, nám. REPUBLIKY 89, KLADRUBY	DATUM	07/2022		
AKCE	KLADRUBY, ZADNÍ 353 ZATEPLĚNÍ FASÁDY A STŘECHY BYTOVÉHO DOMU Č.P. 353	ČÍS. ZAK.	20/22	FORMÁT	6 A4
		MĚŘÍTKO	1:50		
OBJEKT	SO 01 - BYTOVÝ DŮM	VÝKRES ČÍSLO	PARÉ Č.		
ČÁST	D.1.1 - ARCHITEKTONICKO STAVEBNÍ ŘEŠENÍ				
ŘEZ A-A			D.1.1.6		