

dne **16. 5. 2025** od **7:30** do **11:30** hodin

Plánovaná odstávka zahrnuje tyto lokality:**Kladruby (okres Tachov)**část obce **Vrbice u Stříbra**

č. p. 1, 2, 4, 9, 10, 11, 14, 15, 16, 17, 19, 20, 21, 23, 24, 26, 27, 30-37

č. ev. 7, 29

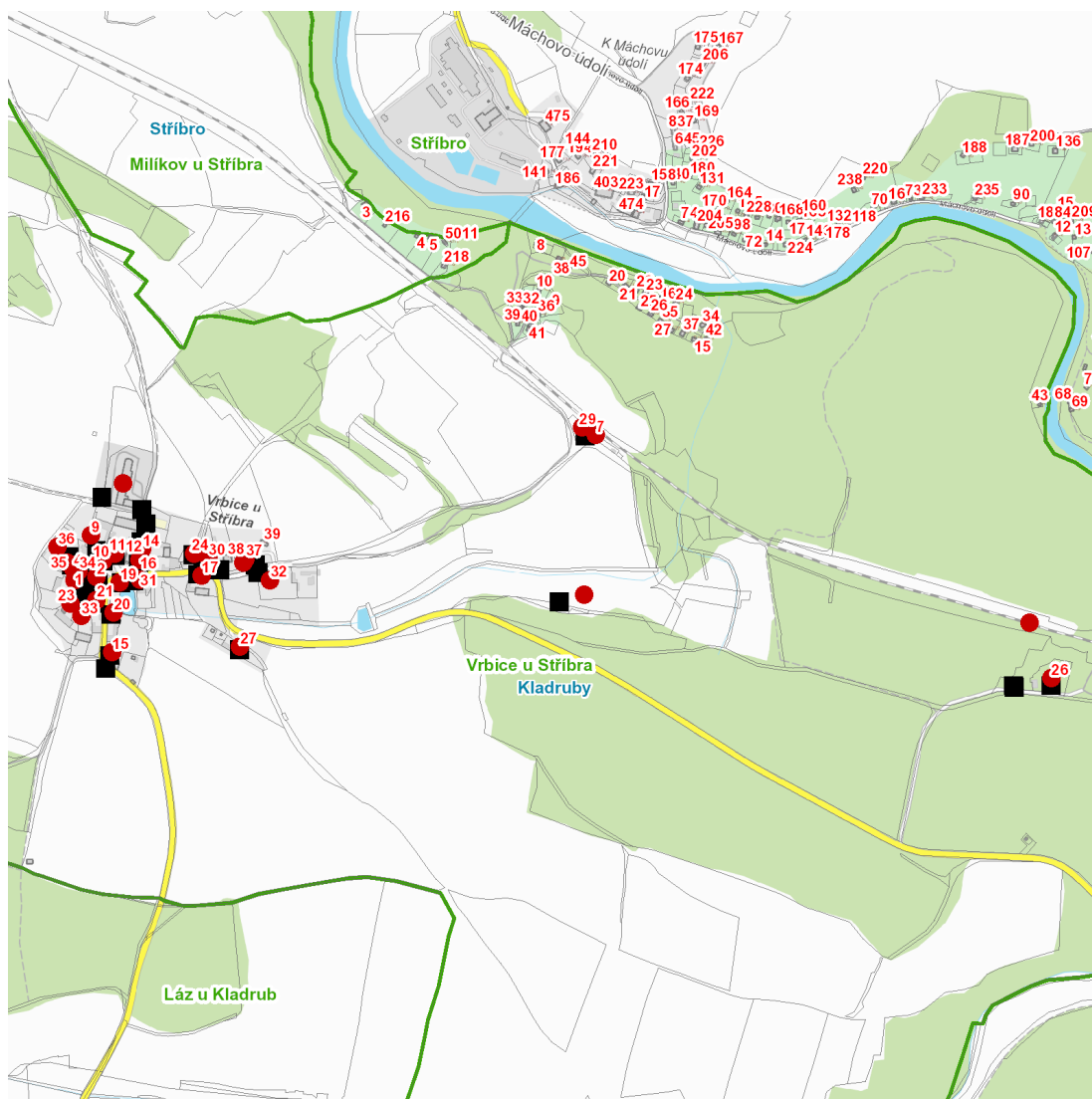
kat. území **Vrbice u Stříbra** (kód **665398**): parcelní č. 37/1, 92, 322, 483/5, 804/1

UPOZORNĚNÍ

Dotčené zařízení distribuční soustavy je nutné i v době odstávky považovat za zařízení pod napětím, a proto vás žádáme o dodržení všech zásad bezpečnosti a provedení opatření potřebných k zamezení případných škod na zdraví a majetku. | Provozovatelé výroben elektřiny jsou povinni zajistit přerušení dodávky elektřiny z výroby do vypnutého úseku distribuční soustavy.

NEJDE VÁM ELEKTŘINA...

TIP: Registrujte se zdarma na www.cezdistribuce.cz/sluzba a informace o odstávkách elektřiny budete dostávat e-mailem nebo SMS. U poruch zasíláme SMS s předpokládanou dobou obnovení dodávek. | Aktuální stav dodávek elektřiny na konkrétní adrese zjistíte snadno, rychle a bez registrace na portále **Bez Štávy** (www.bezstavy.cz).

dne 16. 5. 2025 od 7:30 do 11:30 hodin**Orientační mapový podklad odstávkou dotčených lokalit****VYSVĚTLIVKY**

- – adresy dotčené odstávkou elektřiny
- – místa připojení k elektrické síti dotčená odstávkou

INFORMACE ZASLÁNA

IDDS: 2syb3q4 (Město Kladruby)